

smartControl Thermostat Radio

Generelle Beschreibung:

smartControl ist eine intelligente Temperaturregelung, die für die Kombination mit einem easyTherm Infrarotheizpaneel konzeptioniert ist. Sie besteht aus zwei Komponenten, die über ein proprietäres Funkprotokoll im ISM-Band bei 433MHz verbunden sind und über WLAN/WiFi mit der easyTherm App kommunizieren:

smartControl Thermostat Radio und smartControl Receiver.

smartControl Thermostat Radio ist ein präzises Thermostat zur Regelung der Wohnraumtemperatur in einem easyTherm Infrarotheizungssystem. Durch die Einstellmöglichkeit von Komfort-, Öko- und Frostschutztemperatur über Tages- und Wochenprogramme sowie einer Fenster-Offen-Erkennung durch Temperatursturerkennung (ohne der Notwendigkeit eines Fenstersensors) ist **smartControl Thermostat Radio** maximal kompatibel mit der Ökodesignrichtlinie und der Verordnung (EU) 813/2013.

Sämtliche Einstellungen können manuell am Gerät über das zentrale Dreh/Drück-Rad und einen seitlichen Taster oder über die easyTherm App vorgenommen werden. Eine Kindersicherung ist über die easyTherm App aktivierbar. Die aktuellen Einstellungen sowie die Indikationen bei der Programmierung sind auf einem großflächigen LCD-Display ablesbar.

smartControl Thermostat Radio liefert die Heizungsanforderung schnurlos über 433MHz an den smartControl Receiver. **smartControl Thermostat Radio** wird mit Batterien versorgt und kann sowohl an der Wand montiert als auch beweglich eingesetzt werden. Mit seinen quadratischen Außenabmessungen passt **smartControl Thermostat Radio** zu allen gängigen Schalterssystemen.



Merkmale:

- | | |
|---|---|
| <ul style="list-style-type: none"> ➤ Schnurloses Thermostat für das easyTherm smartControl-Temperaturregelungssystem ➤ Kommunikation zum smartControl Receiver und zur easyTherm App. ➤ Im Set mit dem smartControl Receiver gepaart und als Ersatzteil einzeln erhältlich ➤ Einfache Montage an der Wand oder beweglich verwendbar. ➤ Batteriebetrieben | <ul style="list-style-type: none"> ➤ Bedien- und Anzeigeelemente: großflächiges LCD-Display und Dreh/Drück-Rad sowie seitliche Taste. ➤ Schlichte, elegante Optik passend zu gängigen Schalterprogrammen ➤ Smart Pairing & Smart Connect ➤ Max. komp. zu Verordnung (EU) 813/2013 ➤ Kindersicherung (über App) |
|---|---|

Bestelldaten (Type):

Produktbezeichnung: **smartControl Thermostat Radio**

Code: **YSC.00201**

Bestandteil von:

smartControl Set paired plug'n'heat, Thermostat + Receiver, 1 cable

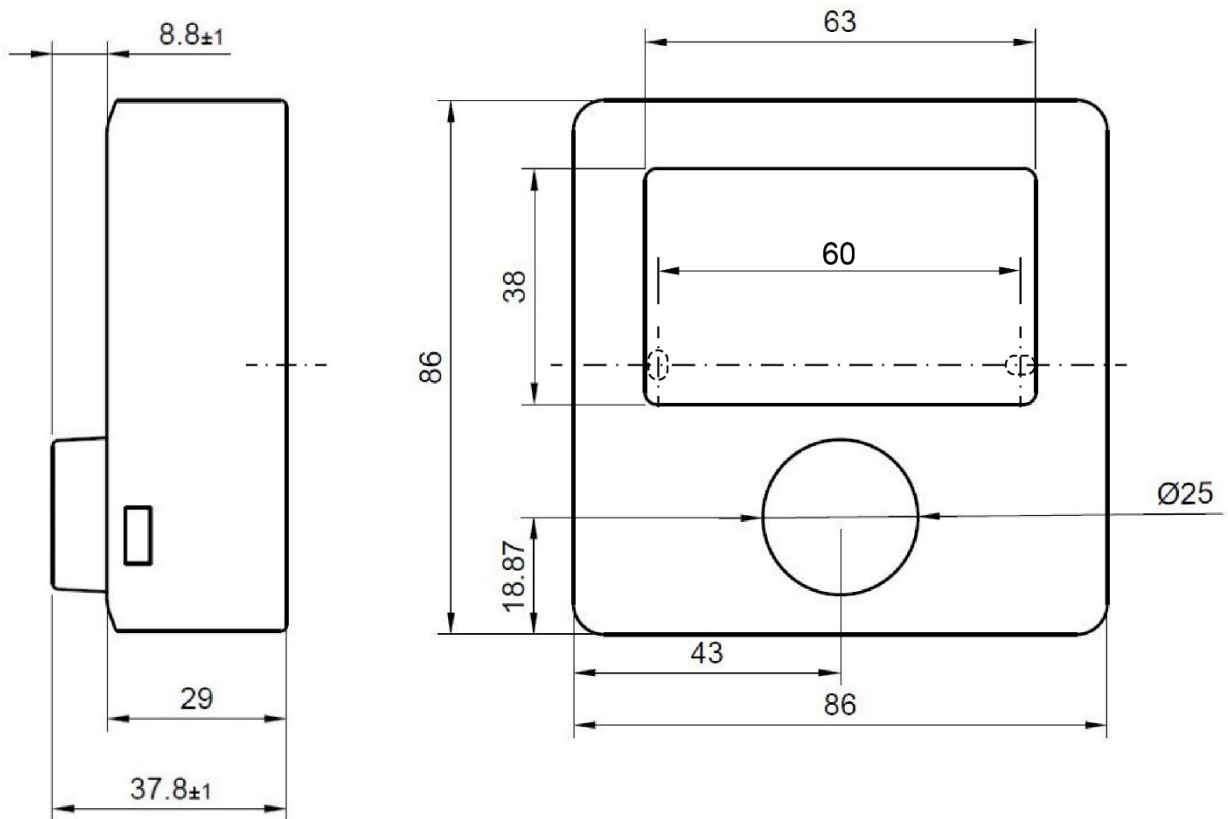
Code: **YSC.02201**

smartControl Set paired plug'n'heat, Thermostat + Receiver, 2 cable

Code: **YSC.02202**

Mechanische Daten:

Beschreibung (siehe Maßzeichnung)	Einheit	Wert
Länge	mm	86
Breite	mm	86
Tiefe (inkl. Drehregler)	mm	37,8
Gewicht ca.	g	200
Schutzart	-	IP20

Datenblatt


Umgebungsbedingungen:					
Beschreibung	Größe	Einheit	Min.	Typ	Max.
Umgebungstemperatur	$T_{U, \min}$	°C	-5		+40
Lagerungstemperatur	$T_{L, \min}$	°C	-5		+60
Luftfeuchte (nicht kondensierend)	F	rel. %			95

Elektrische Daten:				
Beschreibung	Größe	Einheit	Typ.	
Nominale Betriebsspannung (50Hz)	U	V	3	
Anzahl der Batterie AA (IEC R6)	-	-	2	
Elektrische Ruhestromaufnahme @ U=3V	I_{el}	µA	130	
Lebensdauer der Batterie (Typ-abhängig) bei Normalbetrieb ca.	t_{LC}	a	2	

Funkdaten:				
Beschreibung	Größe	Einheit	typ.	
ISM @ 433 MHz	-	-	*CS, FEC	

Thermostateinstellungen:					
Beschreibung	Größe	Einheit	Min.	Typ	Max.
Temperatureinstellung	T_{adj}	°C	+7		+35
Temperaturmessung	T_{meas}	°C	+5		+40
Sensitivität	T_{sen}	K		0,5	
Hysterese-Einstellbereich	T_{Hyst}	K	0,2		3,0
Kalibrierung	T_{cal}	K	-5		+5
Fenster-Offen-Erk.: Temperatursturz innerh. 3min	T_{WO}	K		0,8	
Fenster-Offen-Erk.: Abschaltzeit nach Temp.Sturz	$t_{WO OFF}$	min		10	
Fenster-Offen-Erk.: Sperrzeit Ablauf von $t_{WO OFF}$	$t_{WO LOCK}$	min		30	